

Hôpital public

Stop à la folie des fermetures !

PCF

Parti communiste français

Partout en France des fermetures d'hôpitaux sont en cours comme dans le nord de notre département avec les 3 hôpitaux de proximité Juvisy, Longjumeau et Orsay. Le projet d'hôpital unique sur le plateau de Saclay ne répondra pas aux besoins des habitants concernés ; en plus de son éloignement, sa capacité, le personnel sera réduit de plus de la moitié : moins 689 lits et 900 emplois médicaux.

C'est notre santé qui est en danger avec un accès aux soins qui se réduit jour après jour comme peau de chagrin !

Face à cette situation, 1400 mouvements ont déjà été engagés en 2017 partout en France pour sauver un hôpital ou bien un EHPAD et dénoncer la souffrance au travail des hospitaliers avec à chaque fois le soutien de la population locale.

RENOYER VERS LE PRIVÉ PAYANT TOUJOURS PLUS DE PATIENTS

Ce sont les patients qui vont payer la note avec ce regroupement autoritaire sans précédent d'hôpitaux publics par «territoire» (GHT). On réduit les moyens du public pour redonner au privé l'activité la plus rentable.

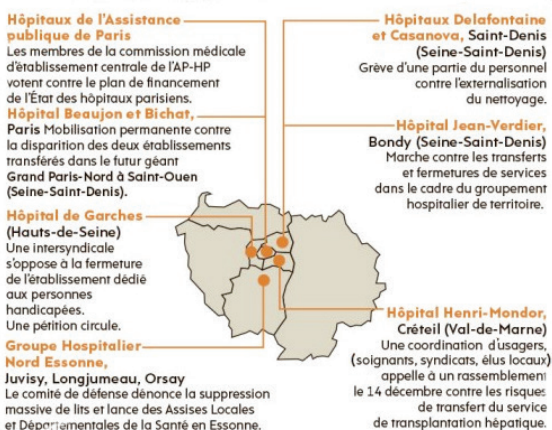
LE FAUX ARGUMENT DE L'AMBULATOIRE

Pour supprimer un maximum de lits de l'hôpital public, on met en avant les progrès de l'ambulatoire. Cela ne concerne en fait qu'une faible partie des patients dont les critères physiques, sociaux et psychologiques peuvent le permettre contrairement aux personnes âgées ou dépendantes.

IL Y A URGENCE À RÉPONDRE AU VIEILLISSEMENT DE LA POPULATION

Le véritable problème de l'hôpital aujourd'hui est de répondre aux nouveaux besoins qui sont ceux de patients âgés, atteints de maladies chroniques et de la perte d'autonomie, à la charge de beaucoup de familles.

Mobilisation unitaire pour la défense des hôpitaux Juvisy Orsay Longjumeau



Le comité de défense des hôpitaux Juvisy Orsay Longjumeau a déjà recueilli près de 30 000 signatures contre les projets de fermetures au profit d'un seul établissement de 361 lits. Ce projet irréaliste sera loin d'être en capacité de répondre aux besoins d'un bassin de population de plus d'un demi-million d'habitants, sans compter les problématiques de temps de trajets pour acheminer les patients en urgence vitale d'un bout à l'autre du département alors que les autres établissements comme l'hôpital Sud Francilien sont déjà en surchauffe. À ses côtés, les élu.e.s PCF portent ce refus de la dégradation du droit à une santé digne et de qualité pour toutes et tous.

Mobilisations en cours en Ile-de-France

(source l'Humanité)

LA RÉFORME DE L'HÔPITAL PUBLIC
EST-ELLE DANGÉREUSE ?



Cadeaux aux très riches il est temps de dire stop !

Le nouveau plan qui vient d'être voté par les députés LREM pour contenter le MEDEF et financer les cadeaux aux plus riches aggrave encore la situation en portant de nouveaux coups contre notre système de Sécurité sociale solidaire dont le principe est de cotiser selon ses moyens et recevoir selon ses besoins. La loi de finance 2018 c'est 5 milliards de moins pour la protection sociale !

Le PCF propose un plan d'urgence autour de 3 axes

1. ARRÊT DES RESTRUCTURATIONS HOSPITALIÈRES

Plan d'urgence avec l'arrêt de la T2A et des restructurations hospitalières, l'abrogation du numérisé clausus et l'adaptation aux besoins des formations médicales et paramédicales.

2. DÉFINIR LES BESOINS DE SANTÉ

Définir les besoins de santé par bassin de vie en associant acteurs de santé, associations, syndicats et élus locaux.

3. RENFORCER LE LIEN ENTRE LES STRUCTURES PUBLIQUES

Maillage des territoires avec des centres de santé publics rattachés à un hôpital public de proximité et une maternité associée.

Pour une assurance maladie
du 21^{ème} siècle avec le 100% sécu
**Menons ensemble la bataille
de la santé pour tous !**

JE SIGNE POUR DIRE :

- Non à la fermeture des hôpitaux du Nord Essonne
- Oui au plan d'urgence proposé par le PCF
- Je souhaite participer à cette bataille de la santé pour tous
- Ensemble on est plus fort, je rejoins le PCF

Signature

Nom : _____

Prénom : _____

Adresse : _____

Téléphone : _____

Courriel : _____

Bulletin à compléter et à renvoyer à l'adresse suivante :

Fédération de l'Essonne du PCF

**69, rue d'Angoulême, impasse Delcourt
91100 Corbeil-Essonnes**

Tél : 01 60 88 48 58

Courriel : defensehopitauxpublics.pcf91@gmail.com